

StyRa® Insektsnät för fönster

StyRa® Insektsnät för fönster

Nischmontage

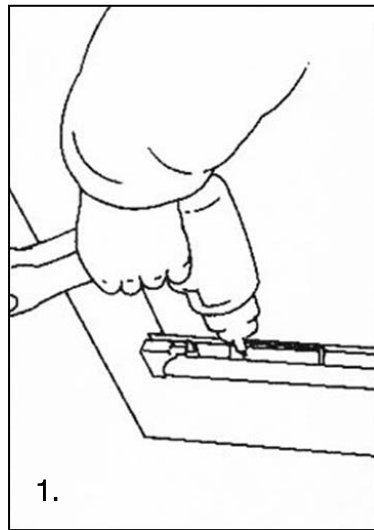


Bild 1.

Börja med att borra 5mm hål i skenorna. Ca. 100mm från båda ändar. Använd borstjiggen för att se vart du borrar. (Ev. 1 hål i mitten också om skenan är längre än 1200mm)

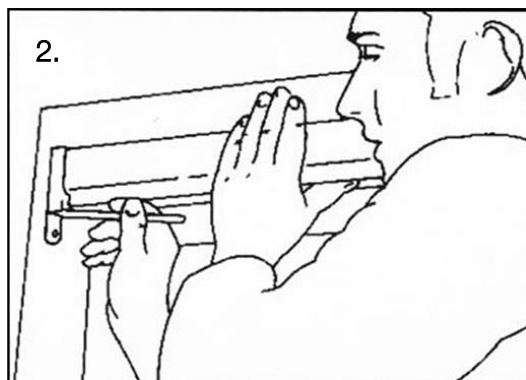


Bild 2.

Märk ut kassetten's placering och förborra med 2 mm borrar. Skruva fast med medföljande eller liknande skruv (3,5x30 mm)

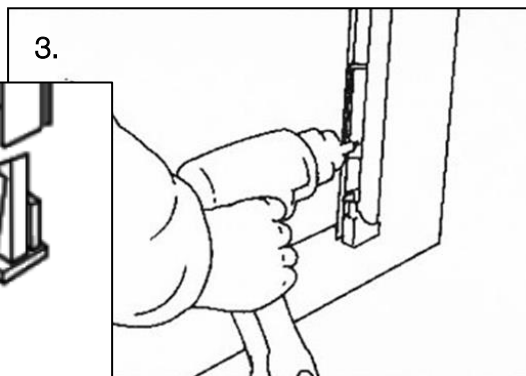
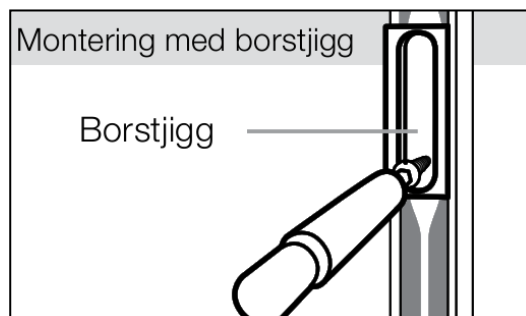


Bild 3.

Tryck upp sidoskenan i kassetten och förborra genom skenan med 2 mm borrar. Skruva fast skenorna med medföljande skruv eller liknande (3,5x20 mm). 2–4 skruv/skena beroende på höjd. **OBS!** Låsklacken ska vara inåt i rummet

OBS!
Låsklackens placering



Använd borstjiggen för att se vart du borrar och skruvar.

StyRa® Insektsnät för fönster

Väggmontage

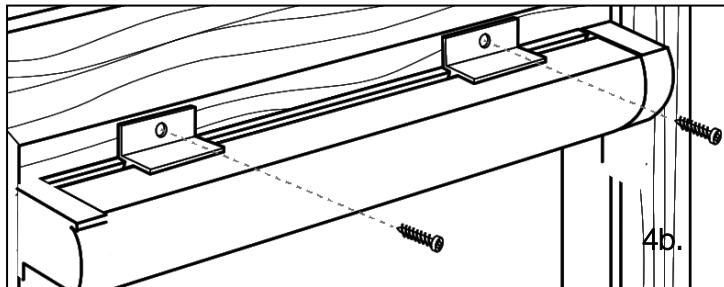
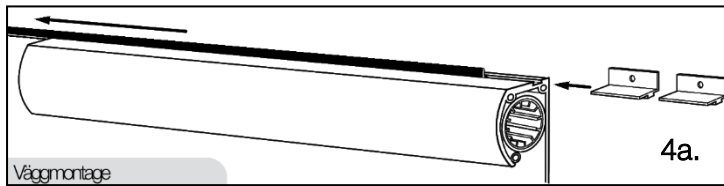


Bild 4a & 4b.

Skjut in väggvinklarna i kassetten
spår. Placera vinklarna symmetriskt i
kassetten. Märk på och förborra med
2 mm borrh. Skruva fast med
medföljande skruv eller liknande.
(4x35 mm)



Bild 5.

Markera på sidoskenorna var de ska
fästas på vägg. (ClickStop Bild 6)
(2-3 fästpunkter/skena, beroende på
längd)

Placera sidoskenorna spegelvänt mot
varandra och borra genom hela
skenan med 5 mm borrh. Borra
därefter ett 10 mm hål genom yttre
delen av skenan likt på bilden. Tryck
skenorna i kassetten och skruva fast
med medföljande skruv eller liknande.
(4x20 mm)

Täck det yttre hålet med medföljande
plastplugg.

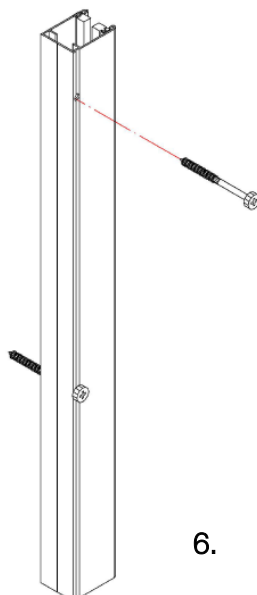


Bild 6.

Montering av styrskenor med
ClickStop, på vägg.

Förborra med 5mm borrh i utrymmet
markerat med en fördjupning i
skenan. Skruva fast skenorna med
medföljande skruv 4x50 mm eller
liknande.

